



VYDAS
SOFTWARE

KONTAKTNÍ ADRESA
VYDAS – software s. r. o.
U Prioru 1076/5
161 00 Praha 6 - Ruzyně
web: www.vydas.cz

SÍDLO SPOLEČNOSTI
Dvouletky 706
285 22 Zruč nad Sázavou
IČ: 27113353
DIČ: CZ27113353

KONTAKTNÍ ÚDAJE
telefon: +420 226 217 425
mobil: +420 724 919 877
e-mail: podpora@vydas.cz
e-mail: software@vydas.cz

REALITY

FACILITY, PROPERTY, ASSET, MANAGEMENT

FÜR WEN IST IS REALITY VORGESEHEN

Das Informationssystem Reality ist eine unabhängige App, die zu den Wirtschaftssystemen Tools für die effektive Verwaltung von Kommerzimmobilien, Gewerbe- und Wohnräumen hinzufügt.

IS Reality ist für die Verwalter und Eigentümer der Kommerzobjekte und Areale, Handels- und Betriebszentren sowie der Wohnungshäuser und Mischkomplexe bestimmt. IS Reality gemeinsam mit dem Wirtschaftssystem wird nicht nur durch Betreiber und Verwalter der Handelszentren und durch Kommerzverwalter, sondern auch durch größere Wohnungsgenossenschaften und nicht zuletzt auch Stadtteile, Gemeinden oder Kreise verwendet.

WAS REALITY KANN

IS Reality dient zur Automatisierung und Unterstützung der betriebswirtschaftlichen Tätigkeiten in der Verbindung mit der Verwaltung und dem Betrieb von Immobilien ohne spezifische Fachrichtung. Die Stärke besteht insbesondere in den wirtschaftlichen Agenden und Funktionen. Neben der Wirtschaft steht hier die umfassende beschreibende und parametrierbare Immobilien-Dokumentation zur Verfügung, die Beschreibungsdaten mit Angaben über Revisionen, Bauten, Wartung und Messungen zusammenführt.

Durch die eingesetzte Objekttechnologie kann das grundlegende und voll funktionsfähige System parametrisch den Bedürfnissen jedes einzelnen Kunden ohne grundsätzliche Beeinträchtigung des einheitlichen Codes angepasst werden.

Die visuelle Gestaltung der App stellt die Kombination der klassischen Dialogfenster und der Embedded Webseiten dar. Einzelne Funktionen werden stetig weiterentwickelt und auf den neuesten Stand gebracht so, dass sie derzeitige Anforderungen und Trends erfüllen.

Die nachstehende Tabelle zeigt Hauptbausteine des Informationssystems, die Immobilien-Dokumentation – Gebäudeverwaltung, Forderungen und Kosten, technische und Hilfsbausteine sind. Der Baustein Gebäudeverwaltung ist an sich ein Komplex weiterer Neben- und Komplexbausteine.

Gebäudeverwaltung	Forderungen	Kosten
Revision	Zählwerke	Helpdesk
Abrechnung	Adressenverzeichnis	Webdienste



VYDAS
SOFTWARE

KONTAKTNÍ ADRESA
VYDAS – software s. r. o.
U Prioru 1076/5
161 00 Praha 6 - Ruzyně
web: www.vydas.cz

SÍDLO SPOLEČNOSTI
Dvouletky 706
285 22 Zruč nad Sázavou
IČ: 27113353
DIČ: CZ27113353

KONTAKTNÍ ÚDAJE
telefon: +420 226 217 425
mobil: +420 724 919 877
e-mail: podpora@vydas.cz
e-mail: software@vydas.cz

GEBÄUDEVWALTUNG

Der Baustein Gebäudeverwaltung ist der komplexeste Baustein des ganzen Informationssystems. Die Basis ist die Immobilien-Dokumentation der Gebäude und Grundstücke für die Wohnungs- und Nichtwohnungsräume. Die Gebäude können zu gemeinsamen Arealen zusammengeführt werden und bei den Nichtwohnungsräumen kann ihre Zweckbindung festgelegt werden, die dann für die Typenauswertung genutzt wird.

Die Vertragserfassung als Bestandteil der Gebäudeverwaltung gewährt den maximalen Erfassungs- und Aktionsraum für die Erhaltung des Maximums von aktuellen und veralteten Informationen aus den klassischen Verträgen in Papierform. Der Bestandteil ist die allgemeine Parametrisierung der Bedingungen für die Gestaltung der erstellten Belege im Zusammenhang mit dem Vertrag.

Die Gebäude- und Raumdokumentationen stellen die Erfassungsbasis für Flächen, Zählwerke, Bauteile, Revisionen, elektronische Beilagen usw. dar. Die Gebäudeverwaltung enthält eine Reihe von Funktionen für die Indexierung von Vorschriften, Dutzende Drucklisten und Exporte in Excel oder CSV-Dateien. Zugleich umfasst sie auch eine Reihe von Importfunktionen für die Automatisierung des Ablesens von Zählwerken aus Fremdquellen und weitere Funktionen.

Immobilien-Dokumentation	Verträge	Indexierung
Zählwerke	Revision	Exporte
Gemeinsame Räume	Elektronische Beilagen	Importe

FORDERUNGEN

Die Grundfunktion der Forderungen ist die Automatisierung und Verwaltung ihres Eintritts. IS Reality enthält einige Assistenten für die regelmäßige und unregelmäßige Rechnungsstellung. Der Baustein gewährt die Kommunikation mit dem kooperativen Wirtschaftssystem auf maximaler nativer Ebene mit einer minimalen Anzahl von Klicks und Eingriffen des Bedieners in diese Kommunikation.

Eine der nützlichen Funktionen ist die Fähigkeit, sehr schnell und effektiv Schuldner mit allen erforderlichen Parametern der entsprechenden Forderung des Schuldners, d. h. Zustand, Betrag, Tage nach Fälligkeit usw., aufzudecken.

Kommunikation mit ERP	Übersicht der Forderungen	Mahnungen
-----------------------	---------------------------	-----------



VYDAS
SOFTWARE

KONTAKTNÍ ADRESA
VYDAS – software s. r. o.
U Prioru 1076/5
161 00 Praha 6 - Ruzyně
web: www.vydas.cz

SÍDLO SPOLEČNOSTI
Dvouletky 706
285 22 Zruč nad Sázavou
IČ: 27113353
DIČ: CZ27113353

KONTAKTNÍ ÚDAJE
telefon: +420 226 217 425
mobil: +420 724 919 877
e-mail: podpora@vydas.cz
e-mail: software@vydas.cz

KOSTEN

Kosten für die Abrechnung ist einer der Bestandteile des Bausteins Abrechnung der Dienstleistungen. Zu den Kosten gehört auch der Baustein Empfangsbelege, der zur Automatisierung der Eingangsbelege oder zur gegenseitigen Rechnungsstellung und Vorrechnungsstellung der Firmen im Rahmen vom verwalteten Portfolio verwendet wird. Somit ist es möglich, den Empfangsbeleg in einer Firma und den Ausgabenbeleg in einer anderen Firma zugleich zu erstellen.

ADRESSENVERZEICHNIS

Der Baustein Adressenverzeichnis dient zur Darstellung und Verwaltung der Kontakte, die in der Gebäudeverwaltung und anderen Bausteinen genutzt werden. Die Daten werden aus dem kooperativen Wirtschaftssystem übernommen werden. Zu den übernommenen Daten werden die spezifischen für das eigene Informationssystem erforderlichen Angaben ergänzt.

Mahnungen	Export/Import ERP	Tagebuch der Ereignisse und Planung
-----------	-------------------	-------------------------------------

REVISION

Der Baustein Revision stellt die Informationen über die technischen Anlagen, ihren Typ und auszuführende Tätigkeiten aus allen Teilen der Immobilien-Dokumentation dar. Die Bestandteile sind die Übersichten und Druckausgaben für die Durchführung der Wartung. Das System zeigt beim Start oder auf Anforderung Informationen und Warnungen über die geplanten, nächsten und verfallenen Revisionen. Diese Informationen können auch periodisch auf elektronischem Weg den bestimmten oder beauftragten Personen gesendet werden.

Ein Bestandteil des Systems ist die Überwachung der Revisionen nicht nur im Rahmen der jeweiligen Gesellschaft, sondern auch im Falle der Verwaltung von mehr Firmen (Projekten) werden die Informationen über die Revisionstermine quer durch diese einzelnen Datenbanken dargestellt.

Hinweis auf Termine	E-Mails	Komplexübersicht
---------------------	---------	------------------



VYDAS
SOFTWARE

KONTAKTNÍ ADRESA
VYDAS – software s. r. o.
U Prioru 1076/5
161 00 Praha 6 - Ruzyně
web: www.vydas.cz

SÍDLO SPOLEČNOSTI
Dvouletky 706
285 22 Zruč nad Sázavou
IČ: 27113353
DIČ: CZ27113353

KONTAKTNÍ ÚDAJE
telefon: +420 226 217 425
mobil: +420 724 919 877
e-mail: podpora@vydas.cz
e-mail: software@vydas.cz

ZÄHLWERKE

Der Funktionsumfang hinsichtlich der Zählwerke enthält nicht nur ihre Erfassung in der Aufgliederung, wie die angeführten Zählwerke in der Realität angebracht, installiert und verbunden sind. Also die Haupt-, Neben- und gemeinsam genutzten Zählwerke, und zwar inklusive der Änderungs- und Ablesungshistorie. Man kann nachvollziehen, wie diese ausgenutzt wurden, und insbesondere werden diese Bindungen beim Refakturieren der Betriebskosten verwendet.

Unter Sammelfunktionen gehört Zählung des Verbrauchs aus Fremdquellen (Excel, Text, dbf, ...) sowie ihre manuelle Eingabe mithilfe der Ablesungsprotokolle oder Protokolle über die gruppenweise Ersetzung.

Bei der manuellen Bearbeitung von Ablesungen werden die Überprüfungen für die maximale Eliminierung der menschlichen Fehlerhäufigkeit durchgeführt, womit auch die Menge von anschließenden Korrekturen und Beanstandungen reduziert wird.

Ablesungen der Zählwerke

Ersetzungen der Zählwerke

Fremdquellen

ABRECHNUNG

Die Problematik der Abrechnung und der Umlagen ist an sich sehr umfassend und komplex. Dementsprechend gibt es Möglichkeiten des Systems, bei dem wir Kombinationen verschiedener parametrischer Verfahren zur möglichst einfachen Definition der Regelungen für die Einstellung - Was – Wem – Wie viel und Wie soll berechnet werden - ausnutzen. Die enthaltene Methodik deckt voll nicht nur die Verordnung 372/2001 Sgl. ab, sondern auch die aus der Praxis erhaltenen Informationen über die Prozesse der Abrechnung von Kommerzräumen mit sämtlichen möglichen und üblichen Varianten.

Das System umfasst die Erfassung von Eingangskosten, die aus dem kooperativen Wirtschaftssystem eingeholt oder manuell eingegeben werden können. Es ist möglich, die Eingangskosten auch manuell zu erfassen, und es ist nicht erforderlich anzugeben, aus welchen Posten diese bestehen. Dank diesem Umstand kann dann die eigene Abrechnung auch stapelweise ohne Eingriff des Bedieners erfolgen. Alle mit der Abrechnung verbundenen Tätigkeiten sind reversibel und wiederholbar ohne Beeinträchtigung der Eingangsparameter der Abrechnung. Verfügt also der Benutzer über die erforderlichen Berechtigungen, dann kann er alles mittels Benutzeroberfläche durchführen.

Eingangskosten

Verordnung 372/2001 Sgl.

Bezugsstellen



VYDAS
SOFTWARE

KONTAKTNÍ ADRESA
VYDAS – software s. r. o.
U Prioru 1076/5
161 00 Praha 6 - Ruzyně
web: www.vydas.cz

SÍDLO SPOLEČNOSTI
Dvouletky 706
285 22 Zruč nad Sázavou
IČ: 27113353
DIČ: CZ27113353

KONTAKTNÍ ÚDAJE
telefon: +420 226 217 425
mobil: +420 724 919 877
e-mail: podpora@vydas.cz
e-mail: software@vydas.cz

HELPDESK

Die Mehrheit der Bausteine ist mit der jeweiligen verarbeitenden Gesellschaft verbunden. Im Gegensatz dient der Baustein Aufgaben/Helpdesk zum Sammeln und Erfassen der Informationen über die Anforderungen an die Wartung und Eingriffe mit verschiedener Relevanz. Dieser Baustein hat sowohl das klassische Dialoginterface wie die individuelle Webgestaltung. Man kann also die Anforderungen auch mittels der externen App empfangen und entsprechend ansprechen.

[Kostenplanung](#)

[Terminüberwachung](#)

[Aufgabenstellung](#)

WEBDIENSTE

Diese Dienstleistungen können statistische Daten mittels der Webseiten z. B. im Rahmen des Intranet der Gesellschaft, Auswertungen und Ergebnisse für Management und BI sicherstellen. Ebenso wird durch die Webdienste eine externe Kommunikation zum Beispiel mit Bankinstituten, Registern und anderen Nichtbanken gewährt, die die Arbeit mit IS Reality erleichtert und komfortabel macht.

[ČNB on-line](#)

[Intranet](#)

[XML](#)



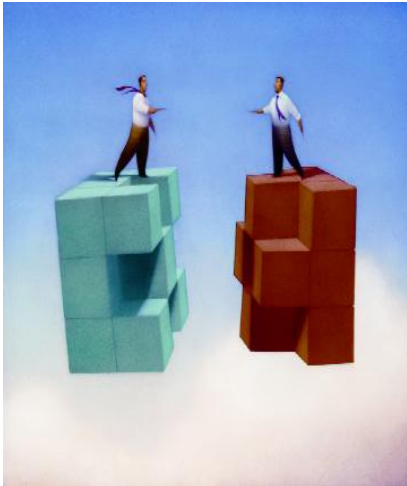
VYDAS
SOFTWARE

KONTAKTNÍ ADRESA
VYDAS – software s. r. o.
U Prioru 1076/5
161 00 Praha 6 - Ruzyně
web: www.vydas.cz

SÍDLO SPOLEČNOSTI
Dvouletky 706
285 22 Zruč nad Sázavou
IČ: 27113353
DIČ: CZ27113353

KONTAKTNÍ ÚDAJE
telefon: +420 226 217 425
mobil: +420 724 919 877
e-mail: podpora@vydas.cz
e-mail: software@vydas.cz

VORSTELLUNG DES SYSTEMS CACHÉ



Das System Caché® ist eine außergewöhnlich leistungsfähige Datenbanktechnologie neuer Generation. Als die postrelationale Datenbank kombiniert sie die objektorientierte Datenbank, die hoch leistungsfähige Sprache SQL und den schnellen Zugriff zu den mehrdimensionalen Daten. Und durch alle diese Wege kann man auf dieselben Daten zugleich zugreifen. Die Daten sind nur einmal in einem integrierten Wörterbuch beschrieben und sind sofort mittels aller Zugriffsverfahren verfügbar. Das System Caché gewährt diese Ebene der Leistung, Erweiterungsmöglichkeit, schneller Programmierung und einfacher Benutzung, die durch die Relationstechnologie nicht erreichbar ist.

Caché ist aber mehr als nur eine unabhängige Datenbanktechnologie. Es umfasst den Applikationsserver mit progressiven Möglichkeiten der objektorientierten Programmierung, Fähigkeit der einfachen Integration mit einem umfassenden Spektrum der Technologien und die außerordentlich leistungsfähige Maschine mit einzigartiger Technologie der Zwischenspeicher.

Caché übertrifft die konventionellen Datenbanken auch dadurch, dass es eine reiche Umgebung für die hoch entwickelten Webapps enthält, die mithilfe eines Client Browsers genutzt werden können. Technologie CSP (Caché Server Pages) ermöglichen eine schnelle Entwicklung und Start der dynamisch generierten Webseiten. Abertausende Web-User können gleichzeitig auf die Datenbank-Apps mittels relativ preisgünstiger Hardware zugreifen.

AUSZUG DER REFERENZEN

AIG Lincoln CZ s.r.o.

AFI-EUROPE s.r.o.

Rentel Facility Management s.r.o.

REFLECTA Development a.s.

Krijcos CS s.r.o.

ULIMEX s.r.o.

In Prag, den 18.5.2012