

# **S B N - Start**

**Správa byt a nemovitostí**

**Pokyny k instalaci**

**!! UPOZORNĚNÍ !!**

Po nainstalování programu nezapomejte instalovat **Sestavy** a **Aktualizaci** !!

**VYDAS Ě software s.r.o.**  
Záměstí 16  
338 08 Zbiroh

tel: 724 919 877



# Úvodem

Vítejte u programu pro správu bytů a nebytových prostor (dále jen *snebyty*). Tento program obsahuje pasportizaci domů, bytů a nebytů, předpisy plateb a jejich úhrady, vyúčtování dle Vyhl. 372/2001 Sb., přehledy revizí a řadu sestav a výstupů pro Vazikadodenní innost.

Tato příručka Vám pomůže s instalací programu, sipojením ukázkové databáze nebo s vytvořením nové databáze pro Vazisprávu bytů.

## Technická podpora

Protože žádný program není dokonalý a žádná dokumentace dost obsáhlá, můžete vždy využít informací přímo od pramene. SBN Start má zajištěnou technickou podporu prostřednictvím elektronické pošty na adrese [podpora@vydas.cz](mailto:podpora@vydas.cz). Při dotazy je možné pokládat telefonicky v pracovních dnech od 9:00 do 17:00 na telefonním čísle 724 919 877. Vždy je nutné uvést, že pracujete s verzí Start. Mimo tuto pracovní dobu Vám vždy pomůžeme po předchozí domluvě.

Kompletní příručku naleznete na našich webových stránkách nebo Vám ji můžeme zaslat elektronicky na Vaši adresu. Naše webové stránky jsou [www.vydas.cz](http://www.vydas.cz) nebo [www.spravabytu.cz](http://www.spravabytu.cz).

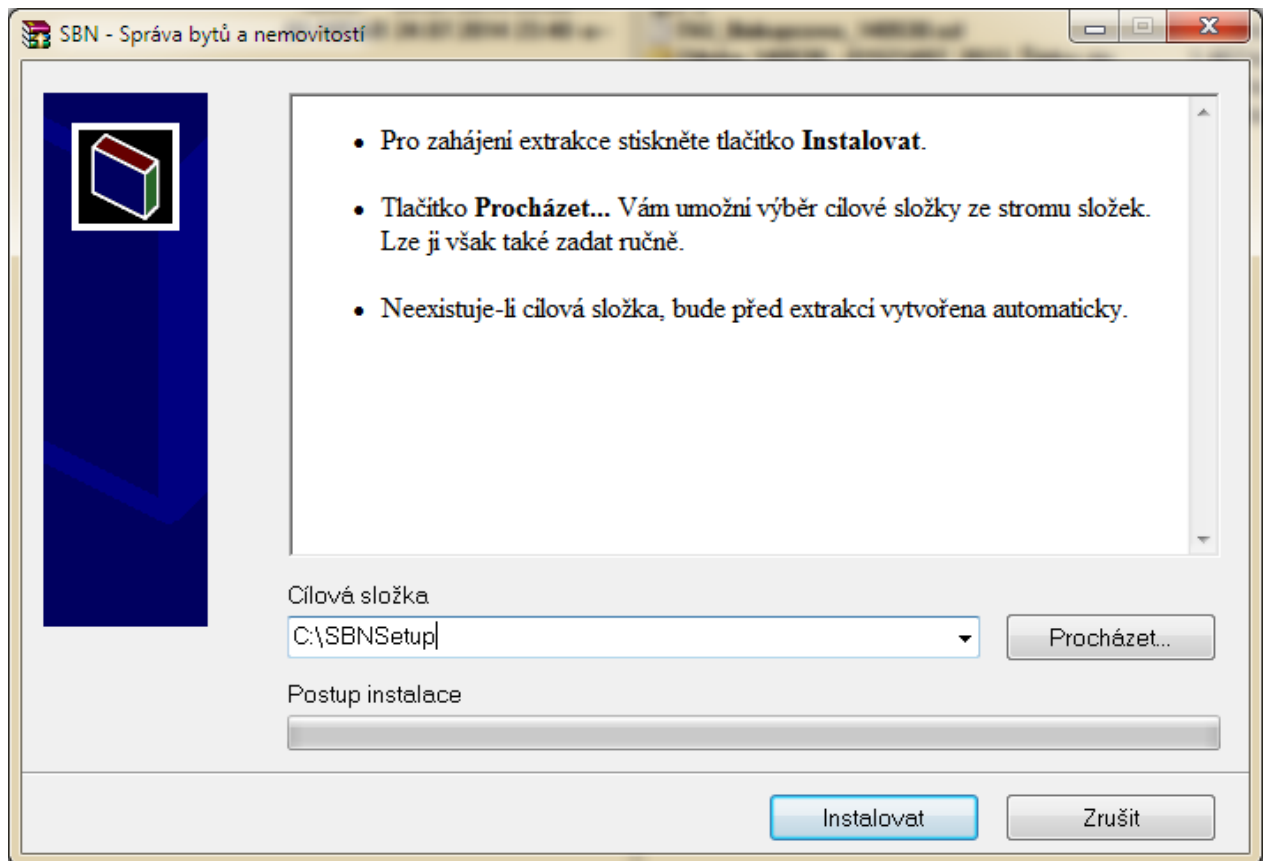
## Instalace programu

### 1. Krok – Vytvoření instalační adresáře

Instalační adresář si vytvoříte po stažení a spuštění souboru *sbn\_start.exe*.

Tento program spustíte v režimu správce. Je to z toho důvodu, že při instalaci se vytváří potřebné zápisy do nastavení Windows a k tomu jsou potřebná oprávnění.

Po spuštění programu *sbn\_start.exe* se zobrazí následující obrazovka, ve které doporučujeme zadat nebo zvolit vlastní adresář, ve kterém se vytvoří potřebné další soubory pro instalaci programu. Bolehodoporučujeme pojmenovat tento adresář *C:\SBNSetup*. Název adresáře zadejte do pole *cílová složka*.



Stisknutím tlačítka *Instalovat* se spustí vlastní vytvoření instalační složky a po dokončení se zobrazí další rozazovací okno, které umožní provedení dalších instalačních kroků.

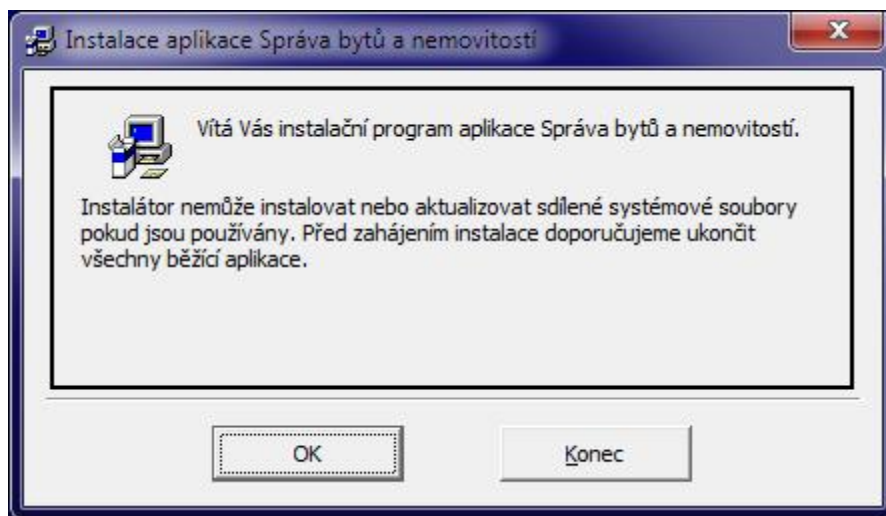
## 2. Krok - Instalace základního programu

Průvodce instalací obsahuje několik odkazů na další kroky.

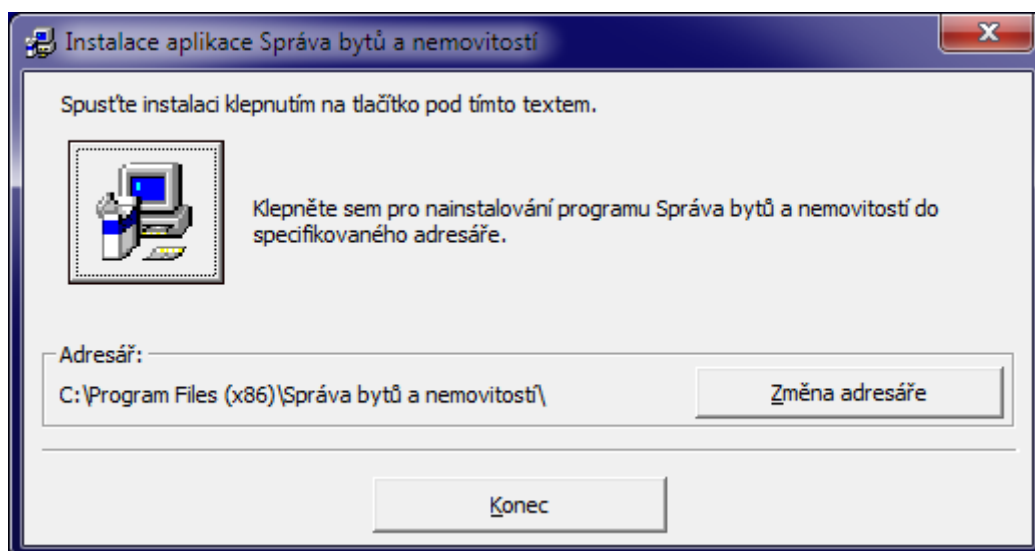
Nejdříve se instaluje základní program Správa bytů a nemovitostí, poté je doporučeno instalovat Sestavy (informace dále v textu) a nakonec Aktualizaci. Další položky v průvodci jsou pro starší operační systémy, nejsou Windows XP.

Podvojně účetnictví není nutné instalovat v běžném režimu.

Po spuštění instalace základního programu Správa bytů a nemovitostí se zobrazí na modrém pozadí tato informace



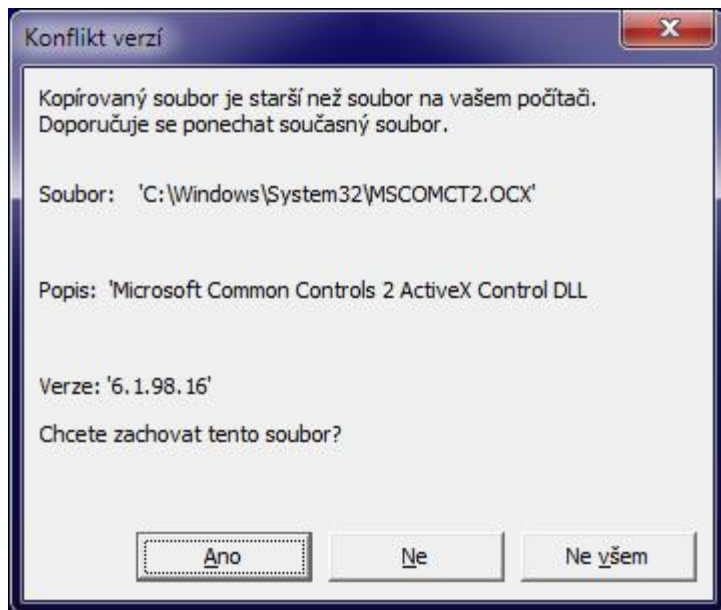
Toto upozornění je nutné potvrdit tlačítkem OK. Následuje další informační okno, kde lze zvolit instalační adresář.



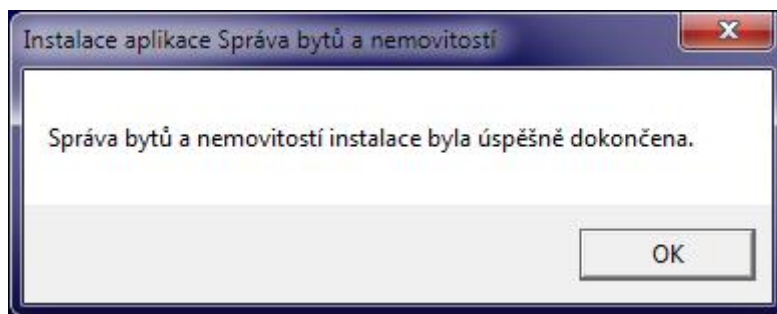
Můžete ponechat údaje, které program sám nastaví. U operačních systémů pracujících na 64-bitové technologii uvidíte údaj dle obrázku. U předchozích verzí bude chybět text s(x86)%.

Instalaci spustíte kliknutím na velké tvercové tlačítko s obrázkem počítače.

V průběhu instalace se setkáte s dalším informačním hlášením, které obsahuje informaci o tom, že komponenta, která je právě kopírována je starší, než ta, co již ve svém počítači máte. Toto hlášení doporučujeme potvrdit tlačítkem ANO.



Po provedení celé instalace a n kolika potvrzeních p edchozího typu okna (lízí se podle verze Windows) se zobrazí informativní okno s ukon ením instala ního procesu.



**NEDOPORU UJEME NYNÍ PROGRAM SPOUŤ T!**  
Musí být nejd íve nainstalována programová aktualizace.

### 3. Krok Ě Instalace modulu sestav

Pro zobrazování sestav a výstup z programu se vyuívá Microsoft Access, který bu máte v po íta i jako sou ást Office nebo m 0ete mít tzv. runtime, co0 je zdarma zí ená verze ur ená pouze pro spouzt ní aplikací, nikoliv pro jejich tvorbu nebo úpravy.

Jak poznáte, 0e Access v po íta i máte? Stiskn te klávesu swin%0a zadejte text msaccess. Pokud se Vám zobrazí, tak ho máte, pokud nikoliv, tak pravd podobn e.

Pokud ho k dispozici máte, m 0ete dalzí odstavce p esko it a pokračovat rovnou bodem 4. Aktualizace.

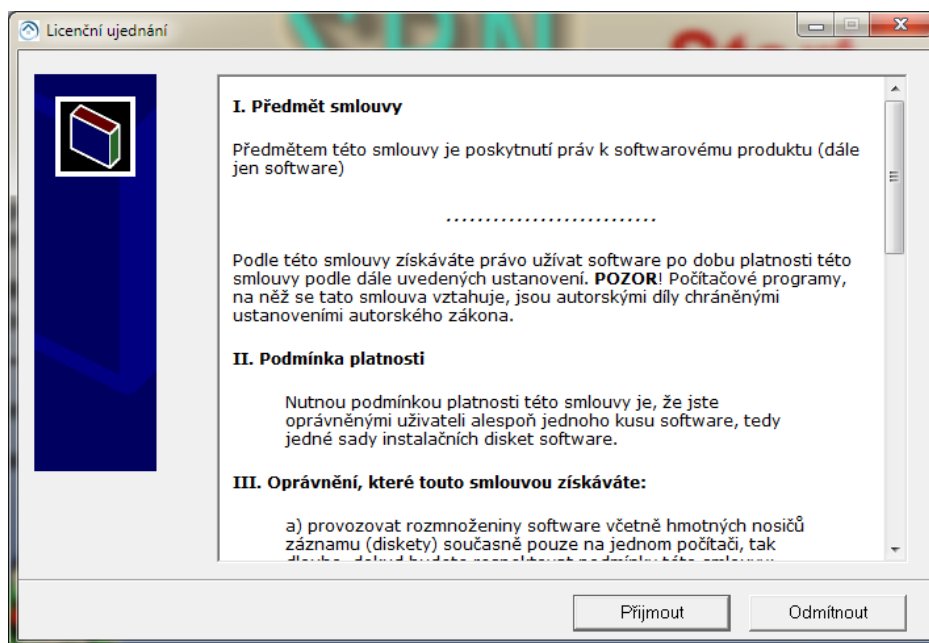
#### **Nemáte-li vlastní Microsoft Access**

Instalaci Accessu a celého modulu sestav provedete kliknutím na nabídku *Sestavy* v základním pr vodci instalací nebo spouzt ním souboru *setup.exe* z adresá e *Sestavy*, který se vytvo il ve zvolené instala ní slo0ce.

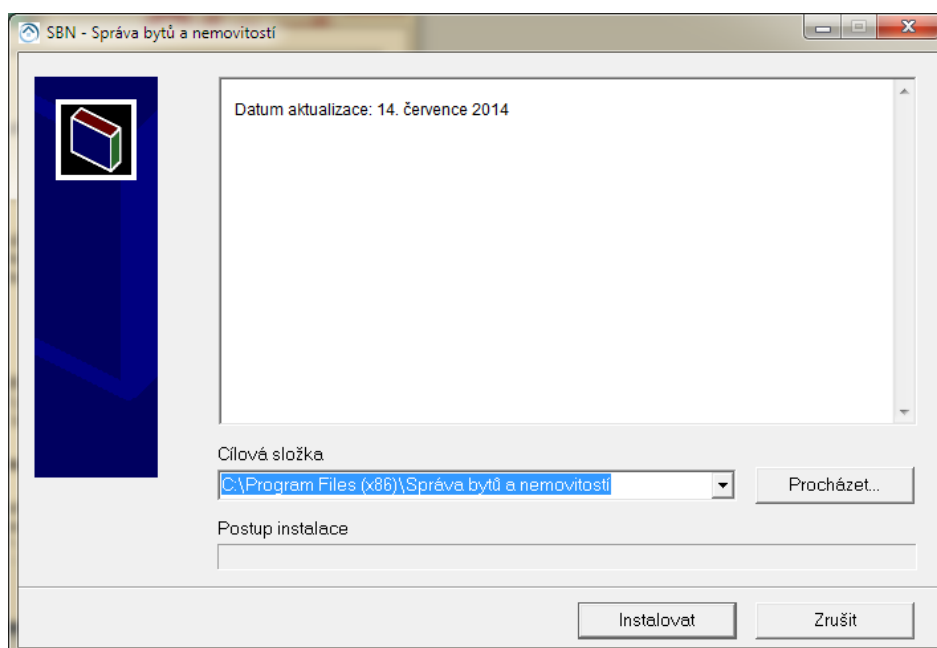
B hem pr vodce instalací modulu sestav zkontrolujte, že se instaluje do stejného adresáře, jako základní program Správa bytů a nemovitostí. Na operačních systémech s 64-bitovou technologií může dojít k záměně.

#### 4. Krok – Instalace aktualizace

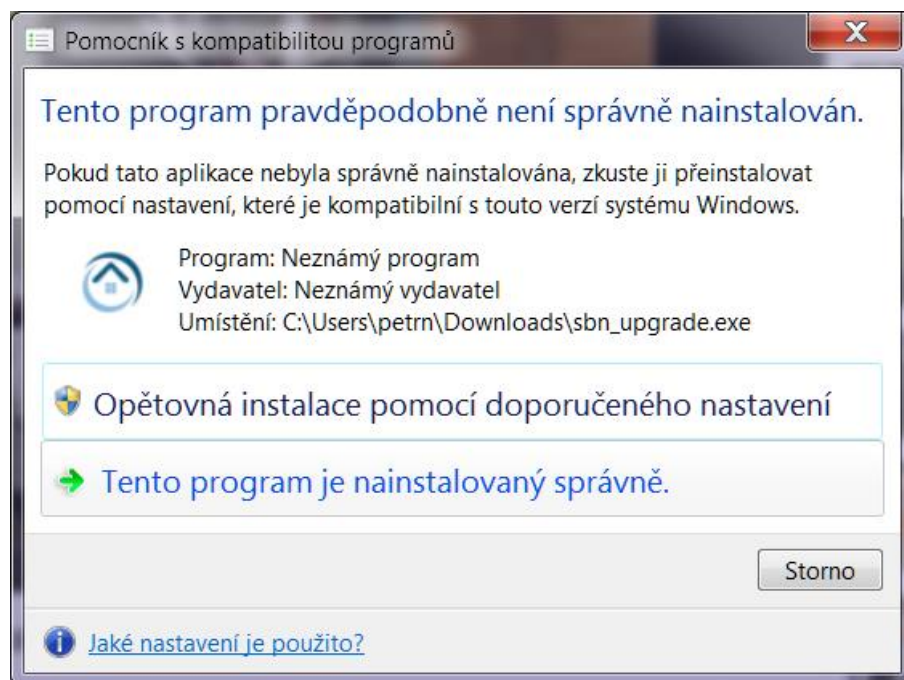
Posledním krokem ke správné instalaci programu je aktualizace na aktuální verzi. To provedete pomocí odkazu *Aktualizace* z průvodce instalací nebo pomocí odkazu ve zprávě s informacemi o instalaci ukázkové verze.



Instalace aktualizace obsahuje několik volitelných kroků. Nejprve potvrdíte souhlas s obecným licenčním ujednáním a potom zkontrolujete nebo upravíte cílový adresář s nainstalovaným programem, jak byl proveden v kroku 2. instalace základního programu.



Po dokonění instalace aktualizace se jezt m 0e zobrazit následující varování opera ního systému na správnost provedené instalace. Toto okno je nutné potvrdit volbou sTento program je nainstalován správn %o



## Spuýt ní programu

Po úsp zném nainstalování programu s ním m 0ete za ít pracovat. Program spustíte ze systémového menu *Start Programy Správa byt a nemovitostí* (v tzinou v levém dolním rohu). V této slo0ce klikn te na ikonu *Správa byt a nemovitostí* a program se spustí.

P i prvním spuzt ní potvr te, 0e se jedná o lokální pracovní stanici (pokud se zeptá) a dále p ipojení ukázkové databáze. Ta ji0 obsahuje pot ebná data pro vyzkouzení základní vlastností programu.

První spuzt ní programu je nutné provést také v režimu správce%o i administrátora%o aby se správn vytvo ily všechny pot ebné zápisy v systémovém registru.

# !! UPOZORNĚNÍ !!

Po nainstalování programu nezapome te, prosím, instalovat **Sestavy** a **Aktualizaci** !!